

Утверждено Приказом Комитета регистрационной
службы Министерства Юстиции РК № 270 от 14.12.99 г.

ТОО «Техносервис - НП» Технический паспорт (Ф-2)

На регистрируемые объекты недвижимости (многоквартирные жилые дома,
Офисы, промышленные, торговые объекты и т.п.)

1. Республика Казахстан
2. Область Акмолинская *Енбекшильдерский р-он*
3. Город (поселок, населенный пункт) *с. Айгалбатыр*
4. Район в городе
5. Кадастровый номер
6. Улица
7. Номер дома
8. Инвентарный номер
9. Категория фонда *н/ж «А» Здание школы*

Общие сведения

- | | | | |
|---------------------------------|-------------------------------------|------------------------------|--|
| 1. Серия, тип проекта | <input type="text"/> | 8. Площадь нежилых помещений | <input type="text" value="1553,4"/> |
| 2. Число этажей | <input type="text" value="3"/> | 9. Число квартир | <input type="text"/> |
| 3. Площадь застройки | <input type="text" value="1491,9"/> | 10. Число помещений, комнат | <input type="text" value="73/40"/> |
| 4. Объем здания | <input type="text" value="1917"/> | 11. Материал стен | <input type="text" value="к/панельные"/> |
| 5. Общая площадь | <input type="text" value="3378,6"/> | 12. Год застройки | <input type="text" value="1978"/> |
| 6. Плош. балкона, лоджий и т.п. | <input type="text"/> | 13. Физич. износ % | <input type="text" value="20"/> |
| 7. Осн. площадь | <input type="text" value="1825,2"/> | | |

Паспорт составлен по состоянию на 19.05.2006 г.

Директор

Фисун
подпись



Распределение площадей

	В отдели. квар.	В помощь. корид. типа	В гос-ц общи-х	Из общего числа площади			Распределение квартир по числу комнат												
				В мансард	В подвалах	В цоко. этажах	В бараках	1-но комнат.	2-х комнат	3-х комнат	4-х комнат	5-ти комнат							
1	Кол-во жилых квартир																		
2	Кол-во жилых комнат																		
3	Общая площадь, кв. м.																		
4	Жилая площадь, кв. м.																		

Нежилые помещения

Площадь	Жилая площадь Нежил. помещения	Торговая	Промышленно-производственных зданий и сооружений	Сельская	Бытового обслуживания	Гаражи	Организаций и учреждений управления, научных, банковских, общественных и т.п.	Общественного питания
Основная	2	3	4	5	6	7	8	9
вспомогательная				102,8			63,8	227,9

Площадь	Учреждения народного образования	Транспортных зданий и сооружений	Заработоплащения, лечебного назначения	Физкультурно-спортивная	Учреждений культуры и искусства	Сооружений и инженерных сетей	Прочие	Всего
Основная	1104,1		14,0	150,9	142,8	18,9	1553,4	1825,2
Вспомогательная								1553,4
							Итого:	3378,6

Техническое описание конструктивных элементов и инженерного оборудования.

№п/п	Наименование конструктивных элементов		Описание конструкт. элем. (материал, отделка и т.д.)	Техническое состояние (осадка, гниль, трещины и т.д.)	Износ %	Текущие изменения
1	2		3	4	5	6
1	Фундамент		Ж/бетон	Хорошее	20	
2	а) наружные и внутренние капитальные стены		к/панельные	Хорошее	20	
	б) перегородки		Кирпичные	Хорошее	20	
3	Перекрытие	чердачное	ж/б плиты	Хорошее	20	
		междуэтажное	ж/б плиты	Хорошее	20	
4	Крыша		Мягкая	Хорошее	20	
	Полы	1-го этажа	Дощатый	Хорошее	20	
		последующих этажей	Дощатый	Хорошее	20	
6	Проемы	окна	2-ые, сл.	Хорошее	20	
		Двери	Деревянные	Хорошее	20	
7	Отделочные работы	Внутренние	Оштук., побел.	Удовлетворит.	35	
		наружные	Оштук., побел.	Удовлетворит.	35	
8	Горячее водоснабжение			Удовлетворит.	35	
9	Водопровод		+			
10	Канализация		+			
11	Электроосвещение		+			
12	Отопление	печное				
13		печное газовое				
14		от ТЭЦ				
15		от АГВ				
16		от индивидуальной топливной установки	на газе			
17			на твердом топливе	+		
18		от районной котельной	на газе			
19	на твердом топливе					
20	Разные работы					

Перечень документов, прилагаемых к техническому паспорту

1. поэтажные планы _____
2. Экспликация к поэтажным планам _____
3. Особые отметки _____
- _____
- _____
- _____

Экспликация земельного участка кв.м.

По землеотводным документам	По фактическому использованию	Земельная площадь		Незастроенная площадь			
		всего	Под основными строениями	Под проч. постройками и сооружениями	Асфальтовые покрытия	Прочие заощения	грунт
1	2	3	4	5	6	7	8
			1491,9	492,8			

Незастроенная площадь

Оборудованные площадки всего	спортивные	детские	Хозяйственные	Зеленые насаждения всего	В том числе					
					Газон с деревьями	Плодов сад	Газоны, цветоч.	огород	прочие	
1	2	3	4	5	6	7	8	9	10	

Назначение и характеристика основных и служебных пристроек, подвалов, дворовых сооружений, замощени

Литер по плану	Назначение	Площадь кв.м	Объем м. куб	Износ %	Описание конструктивных материалов					
					фундамент	Стены и перегородки	перекрытия	крыша	полы	проемы
А1	Пристрой Котельн	492,8 1491,9	3302 5042	5 20	ж/бетон	к/панельн.	ж/б плиты	мягкая	дощатый	простые

Там

Меншік иесі туралы мәліметтер Сведения о собственнике

1. Кадастр номері
Кадастровый номер _____

2. Жылжымайтын мүлік объектісінің мекен-жайы
Адрес объекта недвижимости
Энбекшильдерский р-он, с. Алдбатыр

3. Меншік иесі(лері)
Собственник (и)

4. Қуқықтың тундау негіздемесі
Основание возникновения права

5. Тіркелген күні
Дата регистрации

3. Меншік иесі(лері) Собственник (и)	4. Қуқықтың тундау негіздемесі Основание возникновения права	5. Тіркелген күні Дата регистрации

Директор _____
қолы *Ф.Ш.* бойынша

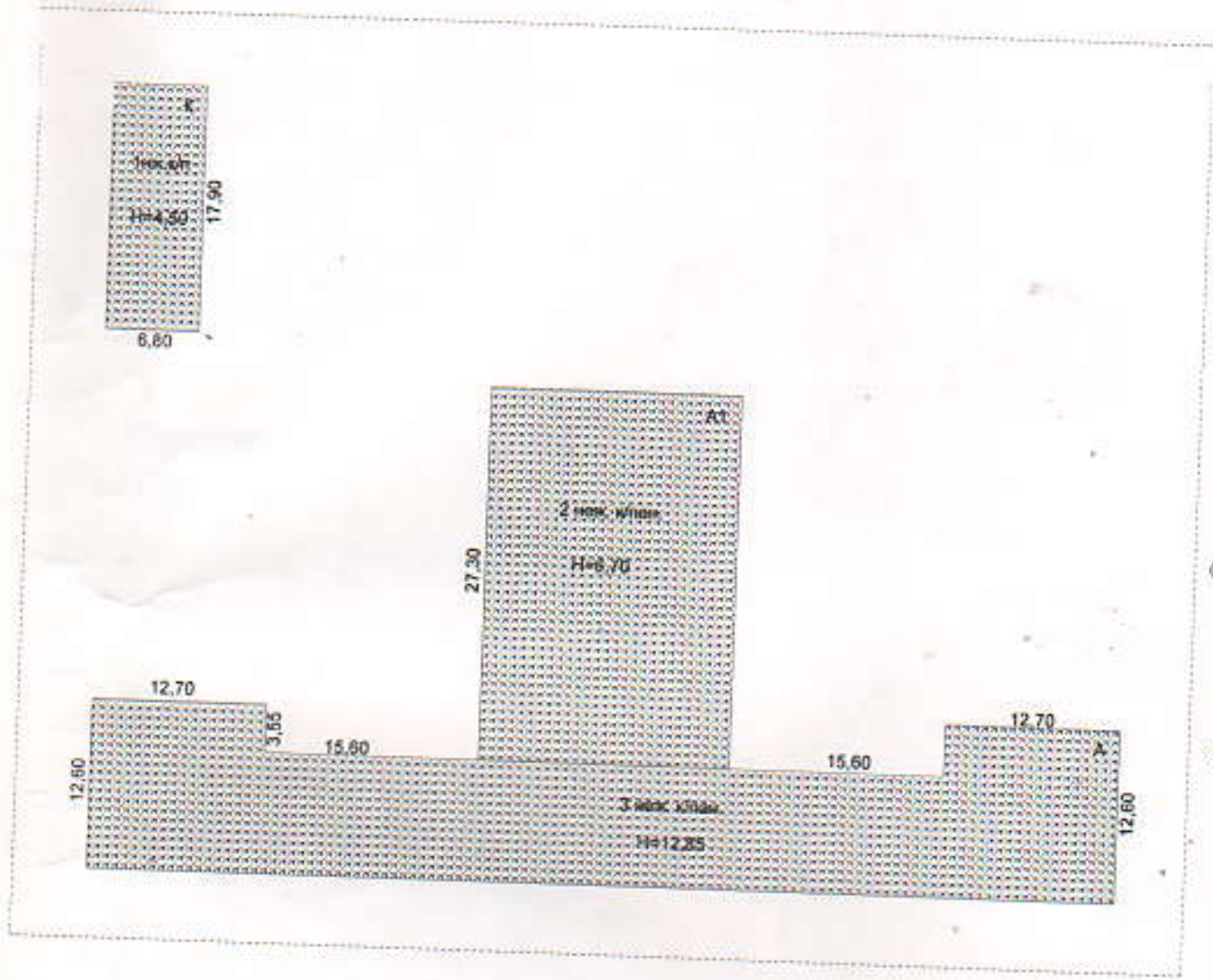
Орындаушы
Исполнитель Пшенбаева Ф.



ҚАБАТТЫҚ ЖОСПАР
 с. ИИ 2021 - 00164
 №
 Литер Масштаб 1:500

Ген план

Сосерней ушасіак

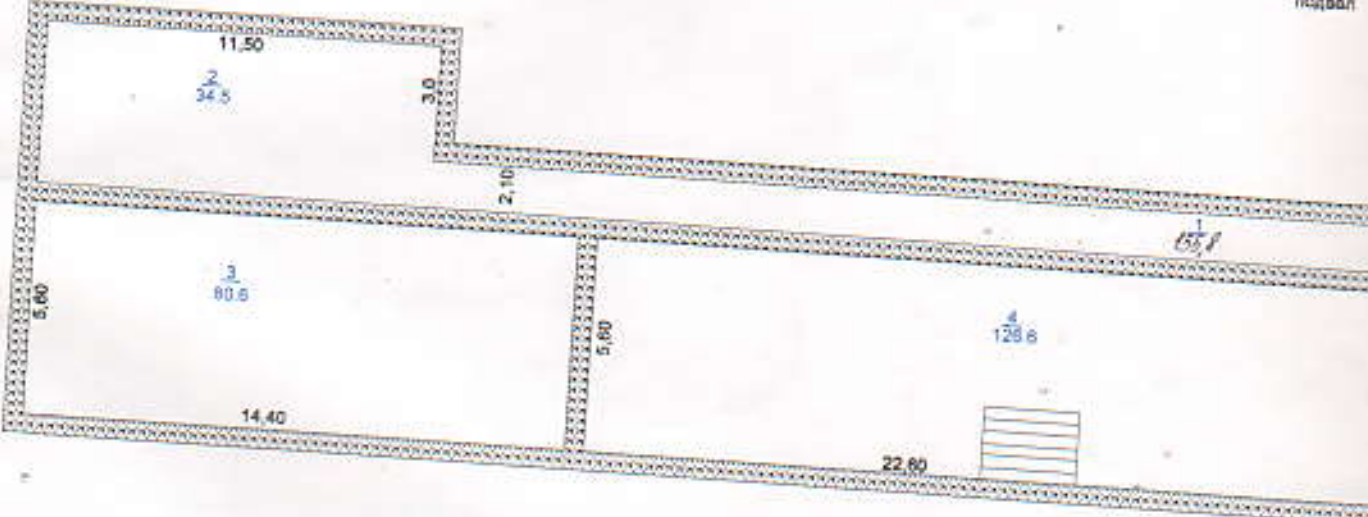


Сосерней ушасіак

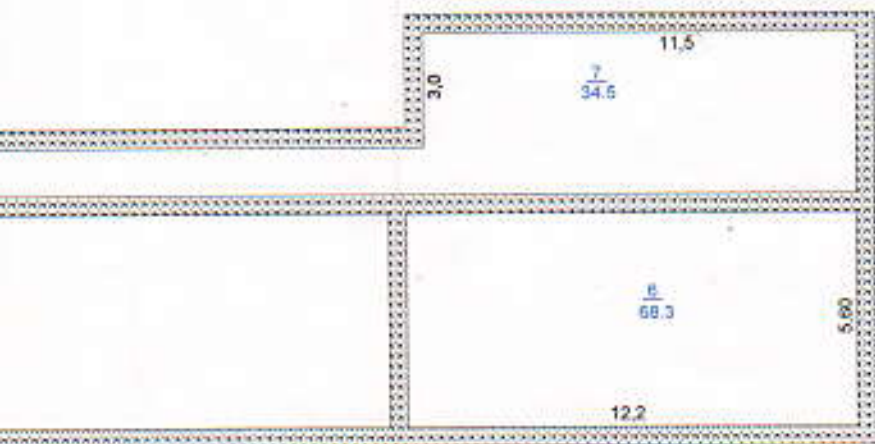
Ушасіак

Түзілді

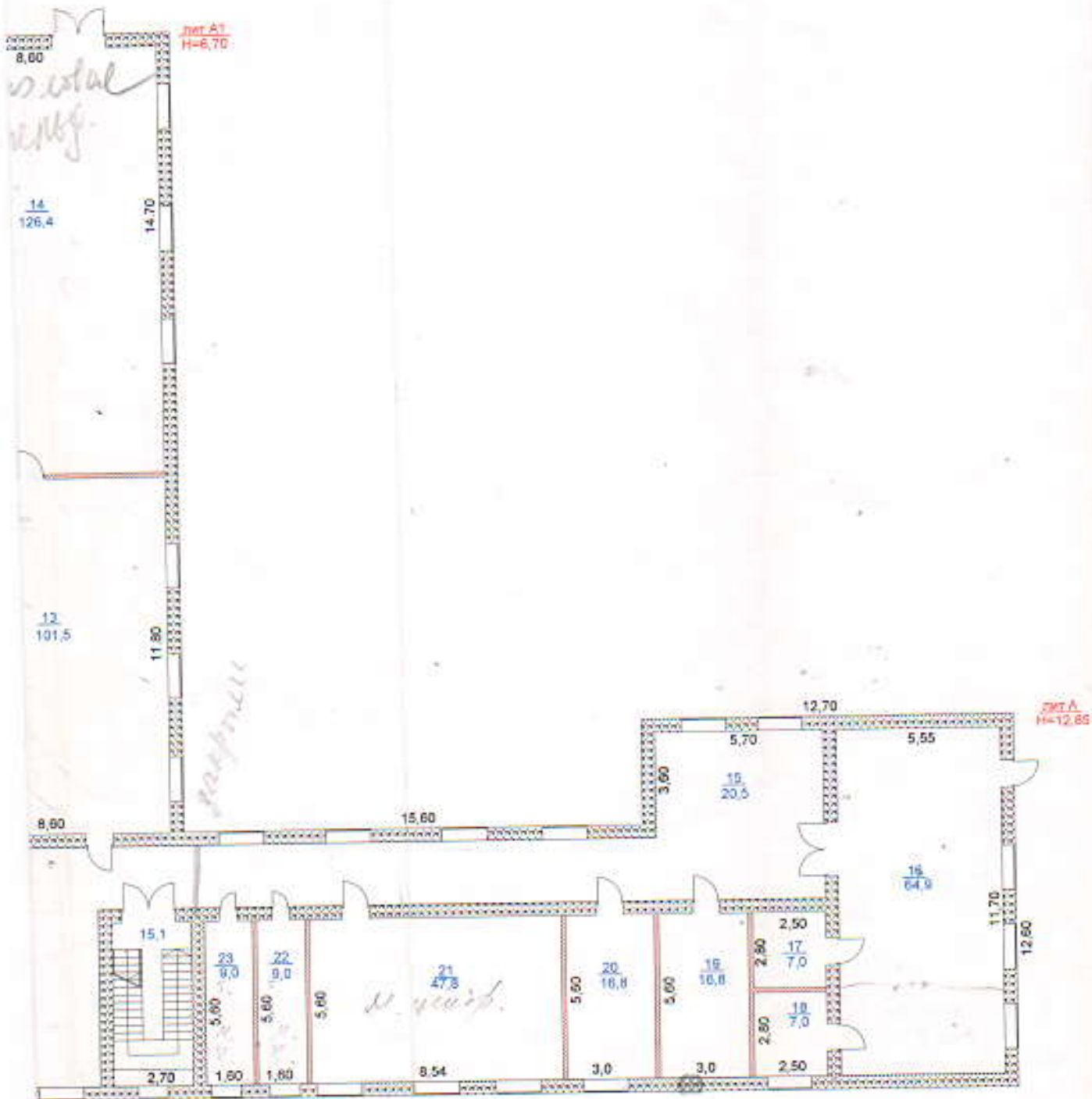
КАБАТТЫҚ ЖОСПАР
 С. А. А. А. - бөлме
 №
 Литер А Масштаб 1:200



подвал



Атқарған техник *steed*
 Төксөрген аға техник
 20... жыл «...»



Аткарган техник *Т.Т.Т.*
 Тексерган аға техник

2110016000

ЭКСПЛИКАЦИЯ К ПЛАНУ ОБЪЕКТА НЕДВИЖИМОГО ИМУЩЕСТВА

Этажи	Номер помещения, квартиры	Назначение частей помещения, квартиры	Площадь по внутреннему обмеру (кв. м.) в том числе																						
			Общая (полезная)	Жилая	Нежилая	В отдельных квартирах	В общежитиях	В гостиницах	Торговая	Складская	промышленно-производственных зданий и сооружений	Учреждений народного образования	Предприятий бытового обслуживания	организаций и учреждений управления, научн.уз.	Предприятий общественного питания	учреждений здравоохранения, лечебного назначения	физкультурно-спортивная учреждений	Учреждений физкультуры и искусства	транспортных зданий и сооружений	сооружений инженерных сетей	гаражей	прочие			
1	3	4	5	6	7	8	9	10	11	12	13	14	15	16	17	18	19	20	21	22	23	24	25		
	1	1	Фойе	88,5	✓																				
	2	2	коридор	125																					
	3	3	кабинет	65,5									65,5												
	4	4	кабинет	48,3									48,3												
	5	5	библиотека	46,2									46,2												
	6	6	санузел	9	✓																				
	7	7	санузел	9	✓																		9,0		
	8	8	коридор	20,5	✓																		9,0		
	9	9	коридор	16,2	✓																		20,5		
	10	10	спортзал	150,9	✓													150,9					16,2		
	11	11	раздевалка	23	✓																				
	12	12	раздевалка	28	✓																				
	13	13	столовая	101,5	✓																		23,0		
	14	14	столовая	126,4	✓																		28,0		
	15	15	коридор	20,5	✓																				
	16	16	мастерская	64,9	✓									64,9									20,5		
	17	17	подсобное	7	✓																				
	18	18	подсобное	7	✓																				
	19	19	склад	16,8	✓																				
	20	20	кабинет	16,8	✓							16,8													
	21	21	кабинет	47,8	✓																				
	22	22	санузел	9	✓																				
	23	23	санузел	9	✓																				
			Итого:	1056,8																			9,0		
			Итого по лестн.	30,2								16,8	289,5										9,0		
			Итого по 1 эт.с.лест	1087								16,8	289,5										371,7		
			Итого по 1 эт.с.лест	1087								16,8	289,5										30,2		
			Итого по 1 эт.с.лест	1087								16,8	289,5										401,9		

Итого по 1 эт.с.лест 1087

601,381,2
601,381,2 - 605,1 = 0,54 x

КАБАТТЫК ЖОСПАР
 с. Актөлкө - өөлгөсүр көшөсү
 №
 Литер *А. И.* Масштаб *1:200*





Amal

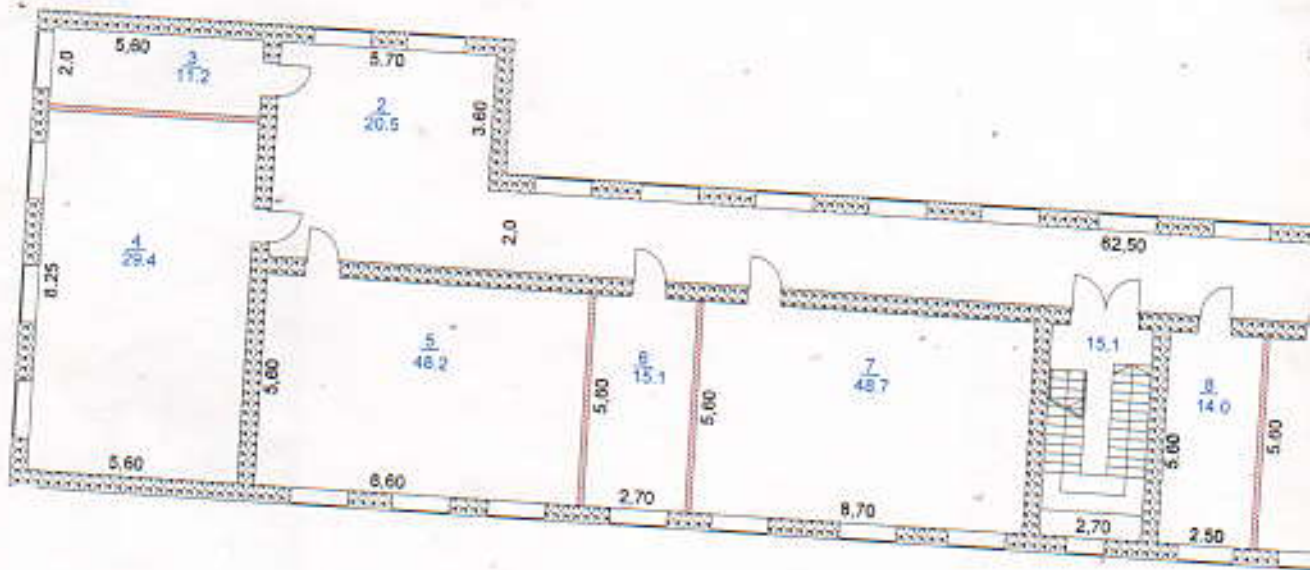
Итого:	1036,6											14			142,8		18,9	255,1
Итого по лестн.	30,2																	30,2
Итого по 2 эт.с.лест.	1066,8											14			142,8		18,9	285,3

Итого: _____
 Итого по 2 эт.с.лест. _____
 Итого по лестн. _____
 Итого по 2 эт.с.лест. _____

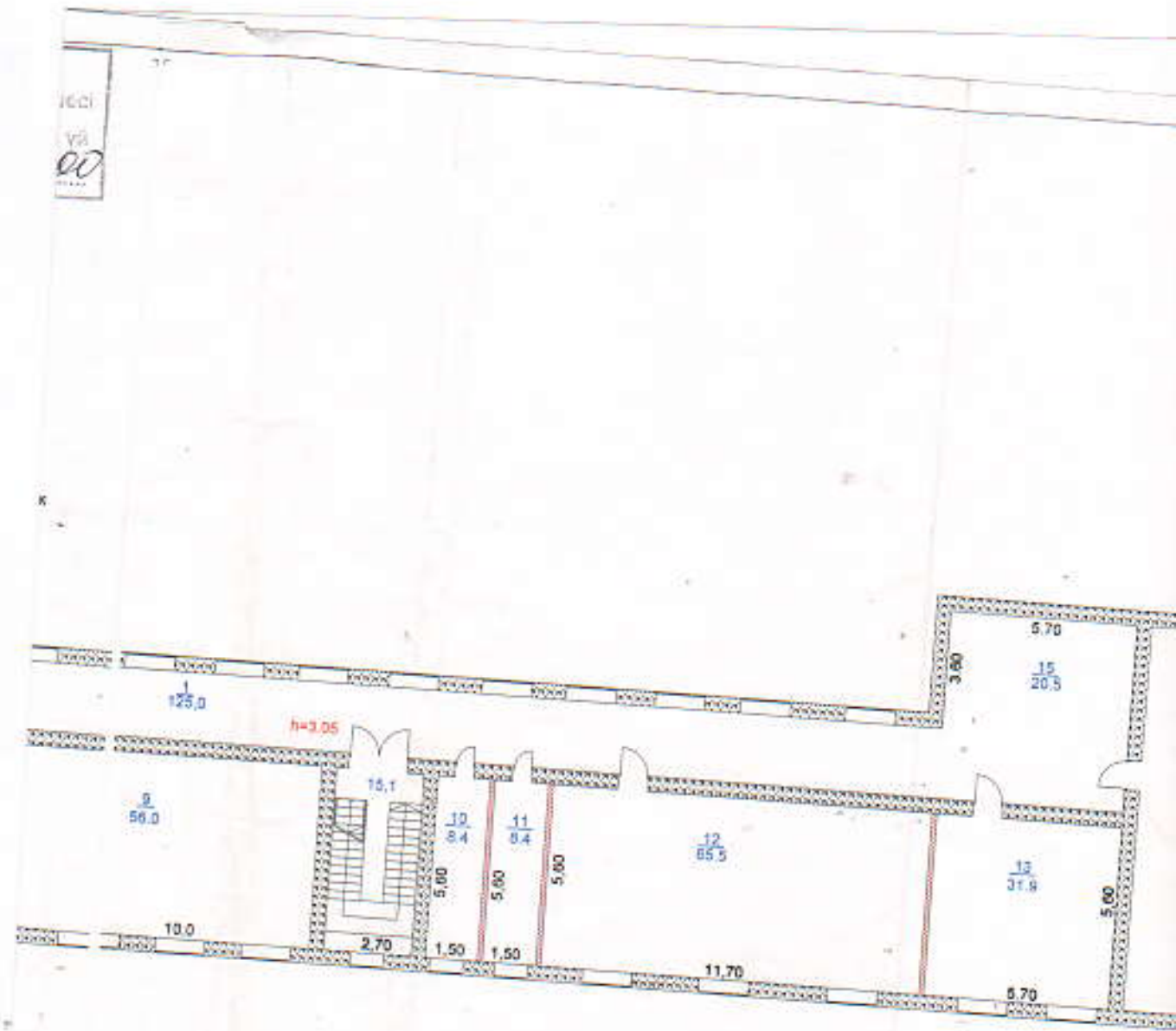
КАБАТТЫҚ ЖОСПА
с. Арсап-Балық

№

Литер А Масштаб 1:.....



1001
YB
00



ЭКСПЛИКАЦИЯ К ПЛАНУ ОБЪЕКТА НЕДВИЖИМОГО ИМУЩЕСТВА

		Площадь по внутренней обмеру (кв. м.) в том числе																						
Дата записи	Литер по плану	Этажи	Номер помещения, квартиры	Назначение частей помещения, квартиры	6	7	8	9	10	11	12	13	14	15	16	17	18	19	20	21	22	23	24	25
				Общая, (полезная)	Жилая	Нежилая	В отдельных квартирах	В общежитиях	В гостиницах	Торговая	Складская	промышленно-производственных зданий и сооружений	Складская	Учреждений народного образования	Предприятий бытового обслуживания	организаций и учреждений управления, научных,	Предприятий общественного питания	учреждений здравоохранения, лечебного назначения	физкультурно-спортивная	Учреждений физкультуры и искусства	транспортных зданий и сооружений	сооружений инженерных сетей	гаражей	прочие
03.08.2018	А.А.1	3	1	коридор	125																			
			2	коридор	20,5																			125,0
			3	подсобное	11,2																			20,5
			4	кабинет	29,4									29,4										11,2
			5	кабинет	48,2									48,2										
			6	подсобное	15,1																			
			7	кабинет	48,7										48,7									15,1
			8	кабинет	14										14,0									
			9	кабинет	56										56,0									
			10	санузел	8,4																			8,4
			11	санузел	8,4																			8,4
			12	кабинет	65,5										65,5									
			13	кабинет	31,9										31,9									
			14	кабинет	64,9										64,9									
			15	коридор	20,5																			20,5
				Итого:	567,7																			
				Итого по лест.кл.:	30,2										358,6									209,1
				Итого по 2 эт.с.лест.:	697,9										358,6									30,2
				Итого по зданию:	3288									102,8	1104,1	63,8	227,9	14	150,9	142,8		18,9		239,3
				Итого по лест.кл.:	90,6									102,8	1104,1	63,8	227,9	14	150,9	142,8		18,9		1462,8
				всего по зданию:	3378,6																			90,6

полнил специалист

Иванов

Пшенбасова Ф.Е.

Директор

Жарлыков

Жарлыков И.К.

Утверждено Приказом Комитета регистрационной
службы Министерства Юстиции РК № 270 от 14.12.99 г.

ТОО «Техносервис - НП» Технический паспорт (Ф-2)

На регистрируемые объекты недвижимости (многоквартирные жилые дома,
Офисы, промышленные, торговые объекты и т.п.)

1. Республика Казахстан
2. Область Акмолинская *Эмбекинский район*
3. Город (поселок, населенный пункт) *с. Аггабатыр*
4. Район в городе
5. Кадастровый номер
6. Улица
7. Номер дома
8. Инвентарный номер
9. Категория фонда *н/ж «К» Котельная*

Общие сведения

1. Серия, тип проекта	<input type="text"/>	8. Площадь нежилых помещений	<input type="text" value="16,2"/>
2. Число этажей	<input type="text" value="1"/>	9. Число квартир	<input type="text"/>
3. Площадь застройки	<input type="text" value="121,7"/>	10. Число помещений, комнат	<input type="text" value="4/2"/>
4. Объем здания	<input type="text" value="548"/>	11. Материал стен	<input type="text" value="панельные"/>
5. Общая площадь	<input type="text" value="85,9"/>	12. Год застройки	<input type="text" value="1978"/>
6. Площ. балкона, лоджий и т.п.	<input type="text"/>	13. Физич. износ %	<input type="text" value="20"/>
7. Осв. площадь	<input type="text" value="69,7"/>		

Паспорт составлен и составлен на 19.05 2006 г.
Директор *Алекс*
подпись



Техническое описание конструктивных элементов и инженерного оборудования.

№п/п	Наименование конструктивных элементов		Описание конструкт. элем. (материал, отделка и т.д.)	Техническое состояние (осадка, гниль, трещины и т.д.)	Износ %	Текущие изменения
1	2		3	4	5	6
1	Фундамент		Ж/бетон	Хорошее	20	
2	а) наружные и внутренние капитальные стены		к/панельные	Хорошее	20	
	б) перегородки		Кирпичные	Хорошее	20	
3	Перекрытие	чердачное	ж/б плиты	Хорошее	20	
		междуэтажное		Хорошее	20	
4	Крыша		Мягкая	Хорошее	20	
	Полы	1-го этажа	Бетон	Хорошее	20	
		последующих этажей		Хорошее	20	
6	Проемы	окна	Остекленные	Хорошее	20	
		Двери	Деревянные	Удовлетворит.	35	
7	Отделочные работы	Внутренние	Оштук., побел.	Удовлетворит.	35	
		наружные	Оштук., побел.	Удовлетворит.	35	
8	Горячее водоснабжение					
9	Водопровод					
10	Канализация					
11	Электроосвещение					
12	Отопление	печное				
13						
14		от ТЭЦ				
15		от АГВ				
16		от индивидуальной топливной установки	на газе			
			на твердом топливе	+		
17		от районной котельной	на газе			
18			на твердом топливе			
19						
20	Разные работы					

Перечень документов, прилагаемых к техническому паспорту

1. Поэтажные планы _____
 2. Экспликация к поэтажным планам _____
 3. Особые отметки _____
- _____
- _____
- _____

Экспликация земельного участка кв.м.

По земле отобранному документу	По фактическому использованию	Земельная площадь		Незастроенная площадь			
		всего	Под основными строениями	Под проч. постройками и сооружениями	Асфальтовые покрытия	Прочие заощенны	грунт
1	2	3	4	5	6	7	8
			121,7				

Незастроенная площадь

Оборудованные площади всего	спортивные	детские	Хозяйственные	Зеленые насаждения всего	В том числе				
					Газоны с деревьями	Плодов сад	Газоны, цветоч.	огород	прочие
1	2	3	4	5	6	7	8	9	10

Назначение и характеристика основных и служебных пристроек, подвалов, дворовых сооружений, замощений

Листер по плану	Назначение	Площадь кв.м	Объем м. куб	Износ %	Описание конструктивных материалов					
					фундамент	Стены и перегородки	перекрытия	крыша	полы	проемы
1	2	3	4	5	6	7	8	9	10	11

2. 12.2018

Меншік иесі туралы мәліметтер
Сведения о собственнике

1. Кадастр номері
Кадастровый номер _____

2. Жылжымайтын мүлік объектісінің мекен-жайы
Адрес объекта недвижимости _____

Энбекшндьдерский р-он, с. Арсалбатыр

3. Меншік иесі(лері)
Собственник (и)

4. Қуқытын тундау негіздемесі
Основание возникновения права

5. Тіркелген күні
Дата регистрации

3. Меншік иесі(лері) Собственник (и)	4. Қуқытын тундау негіздемесі Основание возникновения права	5. Тіркелген күні Дата регистрации

Директор _____

қолы подпись

Орындаушы
Исполнитель

Пшенбаева Ф. Е.



Жарлықов И.К.

Директор (қолы)

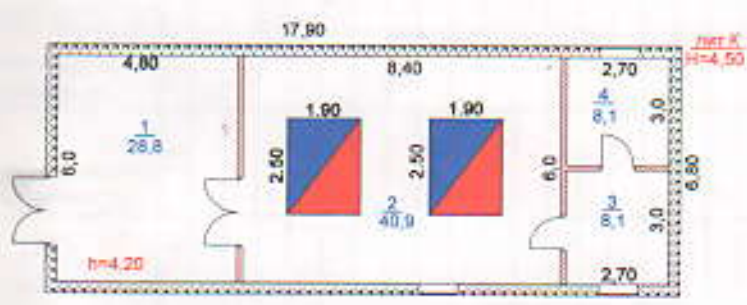
Директор

Пшенбаева Ф.Е.

Орындаушы (қолы)

Выполнил специалист

ҚАБАТТЫҚ ЖОСПАР
 с. Ағалы-батыр көшесі
 № үйі
 Литер К Масштаб 1:200



ЭКСПЛИКАЦИЯ К ПЛАНУ ОБЪЕКТА НЕДВИЖИМОГО ИМУЩЕСТВА

Литер по плану		Этажи	Номер помещения, квартиры	Назначение частей помещения, квартиры	Площадь по внутреннему обмеру (кв.м.) в том числе																					
		Этажи	Номер помещения, квартиры	Назначение частей помещения, квартиры	6	7	8	9	10	11	12	13	14	15	16	17	18	19	20	21	22	23	24	25		
К	1	1	1	котельная	28,8																					
	2		2	котельная	40,9							28,8														
	3		3	служебное	8,1							40,9														
	4		4	служебное	8,1																				8,1	
Итого:					85,9							69,7													16,2	

Инв. специалист *С.Т.Т.* Пшенбаева Ф.Е.
 Директор *Жарлыков И.К.* Жарлыков И.К.